


# QL-700

brother<sup>®</sup>  
at your side



Print out labels  
quicker than you  
can type them.



## QL-700 타이핑보다 빠른 라벨 출력 속도

전문가급 라벨 프린터 QL-700  
다양한 기능을 갖춘 QL-700은 사용이  
편리한 소프트웨어를 제공하며 MS-Office  
프로그램과 완벽하게 호환되기 때문에  
원하는 모든 라벨링 작업이 가능합니다.

- 플러그 앤 프린트  
(소프트웨어 설치 불필요\*)
- 분당 최대 93매의 출력 속도,  
최대 300x600의 DPI
- 자동 라벨커터 내장
- 라벨 2롤, 소프트웨어 및  
각종 케이블 포함



### 플러그 앤 프린트

소프트웨어\*를 설치하지 않고도 라벨 출력이 가능합니다. 또한 바이러스 감염의 우려가 없으며 공유가 쉽습니다.



### 원하는 크기로 라벨 출력

내장된 자동 커터를 이용하여 최소 12.7mm부터 최대 1미터 길이의 라벨을 출력할 수 있습니다.



### 간편한 롤 교체

QL-700의 롤을 교체할 때, 롤 감개에 정확히 끼기만 하면 됩니다.



### 최대 300x600 DPI의 인쇄 해상도

또렷한 서체와 고품질의 그래픽으로 읽기 쉬운 라벨을 만들 수 있습니다.



### USB 인터페이스

빠르고 편리한 설정 및 사용. QL-700과 함께 표준 규격의 USB케이블이 제공됩니다.



### 분당 최대 93매의 출력 속도\*\*

한개 또는 동시에 여러 라벨을 인쇄하는 경우에도 QL-700은 불과 몇 초 만에 라벨을 출력할 수 있습니다.



## 전문적인 기업 이미지 부여

라벨 사용을 통해 더욱 전문적인 마무리와 작업 효율성을 향상시킬 수 있습니다.

다양한 규격의 라벨을 이용하여 봉투, 상자 및 소포에 주소를 깔끔하고 손쉽게 부착할 수 있으며 기업의 로고를 이미지로도 넣을 수 있습니다. 아울러 조직 내에서 파일, 폴더, CD 및 DVD를 명확하게 분류하여 중요한 정보의 위치를 신속하게 파악할 수 있습니다.

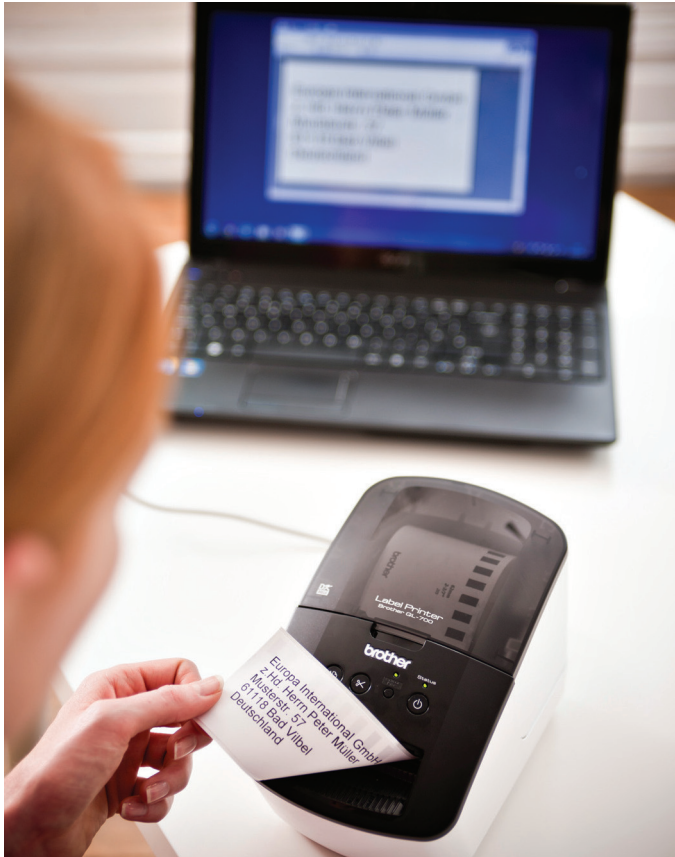


\* Microsoft Windows PC에서는 내장된 P-touch Editor Lite를 사용할 수 있습니다. Mac 사용자는 제공된 CD를 이용하여 P-TOUCH EDITOR 5.0과 프린터 드라이버(영어만 지원)를 설치할 수 있습니다.  
\*\* Editor Lite 모드에서는 분당 최대 93매의 출력 속도가 지원되지 않습니다.

## 간편한 연결과 빠른 라벨 제작

Brother의 전문가급 라벨 프린터 QL-700을 사용하면 사무실 곳곳에서 다양하게 사용되는 세련된 라벨을 간단하게 인쇄할 수 있습니다. 라벨 디자인 소프트웨어인 "P-touch Editor Lite"가 QL-700 속에 내장되어 있어 더욱 간편하게 라벨을 인쇄할 수 있습니다.

Windows 사용자는 USB케이블을 연결하고 팝업 메시지에서 프로그램을 실행시키기만 하면 라벨을 디자인하고 출력할 수 있습니다. 별도의 소프트웨어나 드라이버를 설치할 필요가 전혀 없습니다.



### 1. USB 케이블 연결

QL-700을 PC에 연결하면 USB 플래시 드라이브로 인식되어 컴퓨터에 새로운 드라이브 문자가 나타납니다. QL-700에는 라벨 디자인 소프트웨어가 포함되어 있습니다.

### 2. 내장된 라벨 디자인 소프트웨어 실행

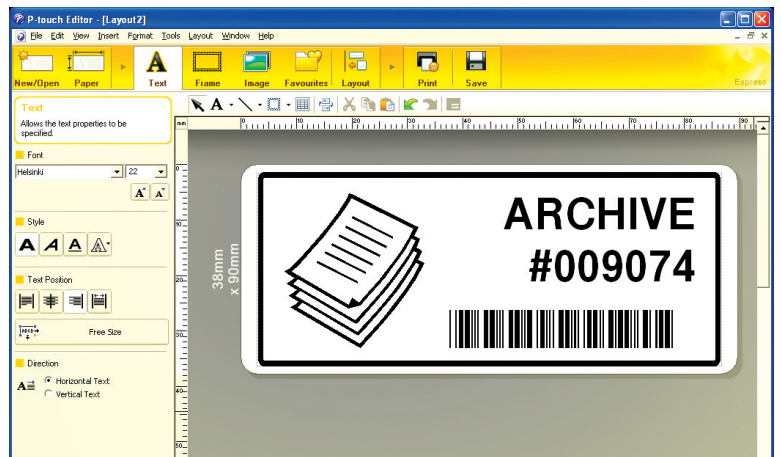
P-Touch Editor Light 아이콘을 더블 클릭하여 라벨 디자인 소프트웨어를 실행합니다. 이 소프트웨어는 QL-700에 내장되어 있기 때문에 어떤 PC에 QL-700을 연결하더라도 항상 P-Touch Editor Light를 사용할 수 있습니다.

### 3. 나만의 라벨 디자인 및 인쇄

문자, 그래픽 및 프레임은 추가하여 나만의 라벨을 쉽고 빠르게 디자인하여 인쇄할 수 있습니다. 이 과정에서 PC에 어떠한 소프트웨어도 설치되지 않습니다.

## 전문가급 라벨 디자인 소프트웨어 제공

더욱 강력한 P-touch Editor 소프트웨어가 CD로 제공되며 이 소프트웨어는 표준 방식으로 설치됩니다. Microsoft의 Word, Excel 및 Outlook과 함께 사용할 수 있기 때문에 이러한 응용 프로그램들을 이용하여 직접 라벨을 인쇄할 수 있습니다. 필요한 주소, 문자 또는 정보를 간단하게 강조한 뒤에 툴바의 "P-touch" 아이콘을 클릭하여 바로 라벨을 인쇄할 수 있습니다. 라벨에는 바코드, 그래픽, 프레임, 기타 정보 등 필요한 모든 것을 넣을 수 있습니다.



# QL-700

## 모든 용도로 사용할 수 있는 간단한 라벨 인쇄 기능

QL-700은 브라더의 DK 라벨 롤을 사용합니다. 라벨 롤은 롤 가이드가 포함된 감개에 장착되기 때문에 라벨이 항상 정확한 곳에 위치하게 되며 삽입된 라벨의 크기를 자동으로 인식할 수 있습니다.

또한 기존의 라벨 프린터에서 볼 수 있는 라벨 인쇄와 관련된 정렬 문제가 전혀 발생하지 않습니다. 따라서 하나의 라벨을 출력하든 한 번에 여러 개의 라벨을 출력하든 브라더의 QL-700은 언제나 완벽한 라벨 인쇄를 보장합니다.

### 기술 사양

하드웨어	
인쇄 속도	초당 150mm, 분당 표준 주소 라벨 93매
인쇄 해상도	300 DPI
제어판 버튼	4개(전원, P-touch Editor Light, 용지 공급, 컷팅)
인터페이스	USB 2.0
커터	고내구성 자동 커터
인쇄 방식	직접 감열식
전원 공급	내부 전원공급장치
롤 유형	DK 롤(DK 규격 라벨 / DK 연속 테이프)
최대 롤 / 인쇄 폭	62mm / 59mm
최소 / 최대 라벨 길이	12.7mm / 1미터
소프트웨어 (P-touch Editor 5)	
글꼴 지원 / 제공 글꼴 수	설치된 모든 트루타입 글꼴 / 17개
글꼴 스타일	11개: Normal, Bold, Italic, Outline, Shadow, Shadow Light, Horizontal, Surround, Frame Out, Inverted Text, Underline
프레임 수	126개
지원 가능한 이미지 파일 포맷	BMP, JPG, JPEG, PNG, TIF, GIF, DIB, WMF, EMF, ICO
화면 캡처	지원
멀티라인 인쇄	지원
멀티 블록 인쇄	지원
수직 인쇄	지원
회전 인쇄	지원
인쇄 매수	2 ~ 9999
미러 인쇄	지원
일련 번호	1 ~ 5000 / A-Z / a-z
바코드 프로토콜	CODE39, CODE128, UCC/EAN-128 (GS1-128), ITF(-2/5), WCODABAR NW-7), UPC-A, UPC-E, EAN-13 (JAN13), EAN-8, ISBN-2(EAN-13 ddOn2), ISBN-5(EAN-13 AddOn5), POSTNET, Laser BarCode, GS1 DataBar (RSS) (Omnidirectional, Truncated, Stacked), PDF417, QR 코드, Micro QR 코드, Data Matrix, Maxicode
데이터베이스 / 파일링크 지원	csv, txt, mdb, xls, Microsoft SQL 서버 데이터베이스
추가기능 지원	MS Word / Excel / Outlook (Office 2000/2003/2007/2010)
날짜 및 시간 자동 인쇄	지원
지원 언어	영어 / 덴마크어 / 네덜란드어 / 프랑스어 / 독일어 / 이탈리아어 / 노르웨이어 / 포르투갈어 / 스페인어 / 스웨덴어 / 핀란드어 / 체코어 / 폴란드어 / 헝가리어 / 중국어(간체) / 러시아어 / 터키어 / 일본어
P-TOUCH EDITOR Light	
글꼴 지원 / 제공 글꼴 수	설치된 모든 트루타입 글꼴 / 0개
글꼴 스타일	4개: Normal, Bold, Italic, Underline
프레임 수	10개
지원 가능한 이미지 파일 포맷	BMP, JPG, JPEG, PNG, TIF, GIF, DIB, WMF, EMF, ICO
화면 캡처	지원
멀티라인 인쇄	지원
멀티 블록 인쇄	지원
수직 인쇄	지원
회전 인쇄	지원
인쇄 매수	2 ~ 200
미러 인쇄	지원
일련 번호	1 ~ 200 / A-Z / a-z
바코드 프로토콜	없음
데이터베이스 / 파일 링크 지원	없음
추가기능 지원	없음
날짜 및 시간 자동 인쇄 기능	없음
지원 언어	영어 / 덴마크어 / 네덜란드어 / 프랑스어 / 독일어 / 이탈리아어 / 노르웨이어 / 포르투갈어 / 스페인어 / 스웨덴어 / 핀란드어 / 체코어 / 폴란드어 / 헝가리어 / 중국어(간체) / 슬로바키아어 / 슬로베니아어 / 루마니아어 / 크로아티아어 / 불가리아어 / 러시아어 / 터키어 / 일본어 / 중국어(번체) / 한국어 / 타이어 / 베트남어 / 이람어

\*Microsoft Windows PC에서는 내장된 P-touch Editor Lite를 이용합니다. Mac 사용자는 제공된 CD를 이용하여 P-touch Editor 5.0과 프린터 드라이버(영어만 지원)를 설치할 수 있습니다.

시스템 요구사항	
운영 체제	Windows XP / Windows Vista / Windows 7 Mac OS X 10.4.11 ~ 10.7
최소 CPU	운영 체제 권장 CPU
하드디스크 여유 공간	100MB 이상
인터페이스	USB 1.1 이상
그래픽	하이컬러 이상을 지원하는 SVGA
기타	소프트웨어 설치용 CD-ROM 드라이브
제품 구성	
	QL-700 라벨 프린터 스타터 롤 2개: - 29mm x 90mm 규격 표준 주소 라벨(100매) - 폭 62mm 규격의 연속 종이테이프(80미터) USB 및 전원 케이블 P-touch Editor 5.0, 프린터 드라이버 및 사용자 안내서가 포함된 CD 빠른 설치 가이드
사용가능한 라벨 롤	
DK-11201	29mm x 90mm 규격 표준 주소 라벨 400매
DK-11202	62mm x 100mm 규격 운송/이름 배지 라벨 300매
DK-11203	17mm x 87mm 규격 파일폴더 라벨 300매
DK-11204	17mm x 54mm 규격 다용도/주소 라벨 400매
DK-11207	직경 58mm 규격 필름 CD/DVD 필름 라벨 100매
DK-11208	38mm x 90mm 규격 대형 주소 라벨 400매
DK-11209	29mm x 62mm 규격 소형 주소 라벨 800매
DK-11218	직경 24mm 규격 24mm 원형 라벨 1000매
DK-11219	직경 12mm 규격 12mm 원형 라벨 1200매
DK-11221	23mm x 23mm 규격 정사각형 라벨 1000매
DK-11240	102mm x 51mm 규격 대형 다용도 라벨 600매
DK-11241	102mm x 152mm 규격 102mm 대형 운송 라벨 200매
DK-22113	폭 62mm, 길이 15.24미터 규격의 폭이 넓은 연속필름
DK-22205	폭 62mm, 길이 30.48미터 규격의 폭이 넓은 연속용지
DK-22210	폭 29mm, 길이 30.48미터 규격의 중간 폭 연속용지
DK-22211	폭 29mm, 길이 15.24미터 규격의 중간 폭 연속필름
DK-22212	폭 62mm, 길이 15.24미터 규격의 폭이 넓은 연속필름
DK-22214	폭 12mm, 길이 30.48미터 규격의 폭이 좁은 연속용지
DK-22243	폭 102mm, 길이 30.48미터 규격의 폭이 극히 넓은 연속용지
DK-22606	폭 62mm, 길이 15.24미터 규격의 폭이 넓은 연속필름
DK-44205	폭 62mm, 길이 30.48미터 규격의 폭이 넓은, 제거 가능한 연속용지
DK-N55224	폭 54mm, 길이 30.48미터 규격의 두꺼운, 제거 가능한 연속용지
무게 및 크기	
무게	1.12kg (DK롤 제외)
크기	128mm(폭) x 221mm(깊이) x 153mm(높이)



**brother**  
at your side  
AUTHORIZED DISTRIBUTOR

**부라더상사(주)**

서울시 강남구 신사동 588-21 강남B/D 11F  
대표전화: 02-3446-5126-7 팩스: 02-3446-5982  
고객센터: 02-2215-5101 / 02-3394-5160  
www.brother.co.kr

**brother**  
at your side

Brother International Korea., Ltd  
서울시 강남구 삼성동 37-22 백영빌딩 4층  
대표전화: 02-572-4350 팩스: 02-572-4368  
www.brother-korea.com

모든 사양은 본 자료를 인쇄한 시점의 기준으로 합니다. Brother는 Brother Industries Ltd.의 등록 상표입니다. 브랜드 이름은 각 기업의 등록상표 또는 상표입니다.